

# 《 Mac Mail 》 の設定手順 (2011/11/30)

※本書では《Mac Mail》（バージョン2.1.3）について記載しております。

## 1. 【Mac Mail】を起動する

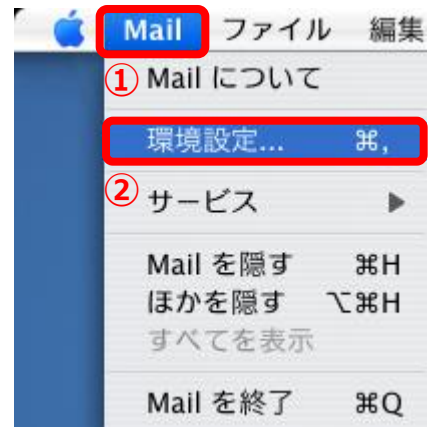
【Dock】に表示されている【Mail】アイコンをクリックします。



## 2. 【アカウント】を開く

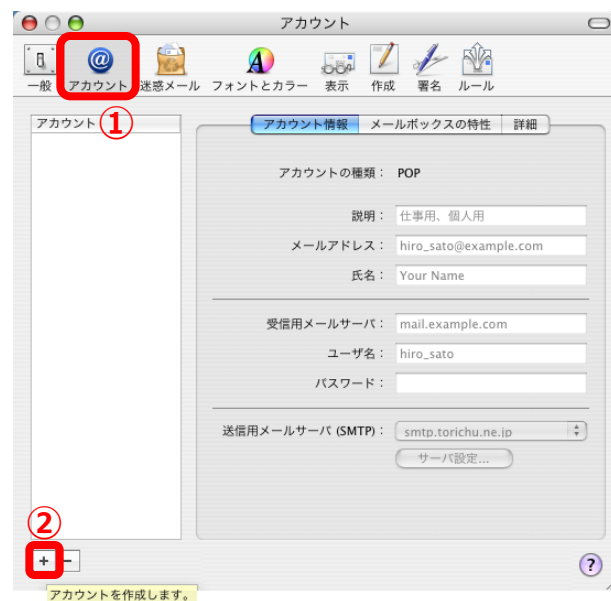
【Mac Mail】が開きます。  
画面左上の【Mail】メニューから (1)、  
「環境設定...」を選びます (2)。

(アカウントをまだ設定していない場合は、  
【Mail 設定】ウィンドウが表示されますので、  
手順 4. に進んでください。



## 3. 【アカウントを作成します】を開く

【環境設定】ウィンドウが開きます。  
「アカウント」タブを選択し (1)、  
【+ (アカウントを作成します)】ボタンを  
クリックします (2)。



## 4. [一般情報] を登録する

[一般情報] が開きます。

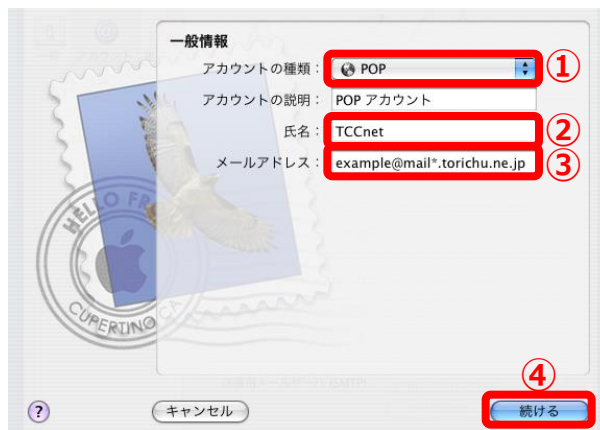
[アカウントの種類] に『POP』を選択し (①)、  
[氏名] にメール送信者として表示される名前を  
記入します (②)。

[メールアドレス] に『登録証』に記載の  
『アドレス』を入力します (③)。

### ・メールアドレス

[ “アカウント” @mail\*.torichu.ne.jp ]  
(\*には数字が入ります。登録証をご覧ください。)

[続ける] をクリックします (④)。



### 参考

- ・入力する [氏名] は、送信相手のメールソフトに表示される名前です。

### 参考

- ・ [アカウントの種類] に『IMAP』を選択することもできます。

『IMAP』でのご利用の際にはメールサーバーの空き容量に気を付けてご利用下さい。  
IMAP上のゴミ箱に移動したメールは、ゴミ箱から削除するまでサーバーに残ります。そのため、サーバー容量を圧迫することになりますので、ご自身でゴミ箱から削除していただきますようお願いいたします。

## 5. [受信用メールサーバ] を登録する

[受信用メールサーバ] が開きます。

[受信用メールサーバ] に、『登録証』に記載の  
『メールサーバー (POP)』を入力します (①)。

### ・受信用メールサーバ

[ mail\*.torichu.ne.jp ]  
(\*には数字が入ります。登録証をご覧ください。)

[ユーザー名] [パスワード] にそれぞれ、  
『登録証』に記載の『アカウント』『パスワード』を  
入力します (②、③)。

### ・ユーザー名

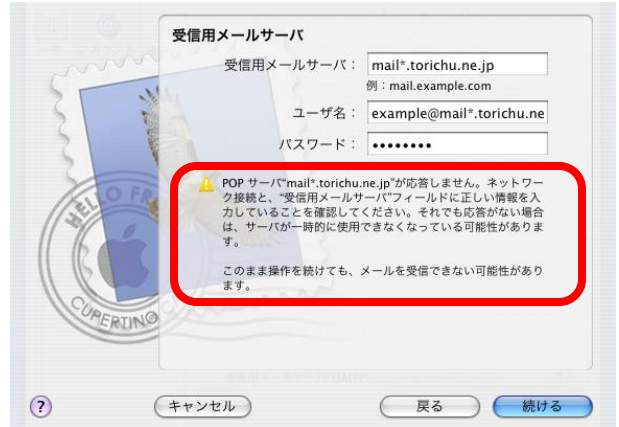
[ “アカウント” @mail\*.torichu.ne.jp ]  
(\*には数字が入ります。登録証をご覧ください。)

[続ける] をクリックします (④)。



## 参考

- ・ [続ける] ボタンをクリックして、右図のように注意文が表示された場合、入力内容に誤りがあります。再度、手順 5. より入力内容をご確認下さい。



## 6. [送信用メールサーバ] を登録する

- ・ [送信用メールサーバ] が開きます。
- ・ [送信用メールサーバ] に『登録証』に記載の『メールサーバー (SMTP)』を入力します (①)。

### ・ 送信メールサーバー

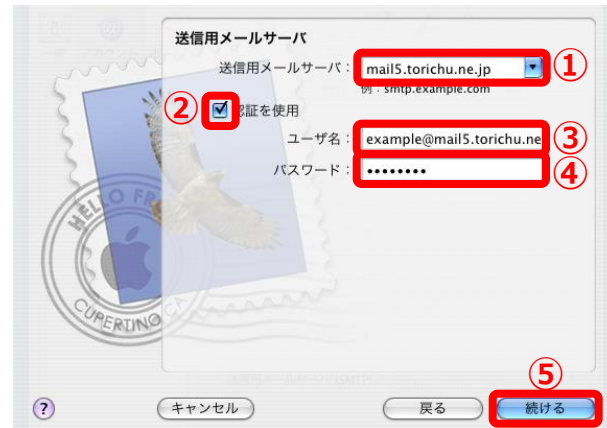
[ mail\*. torichu. ne. jp ]  
 (\*には数字が入ります。登録証をご覧ください。)

- ・ [認証を使用] にチェックを入れ (②)、
- ・ [ユーザー名] [パスワード] にそれぞれ、『登録証』に記載の『アカウント』『パスワード』を入力します (③、④)。

### ・ ユーザ名

[ “アカウント” @mail\*. torichu. ne. jp ]  
 (\*には数字が入ります。登録証をご覧ください。)

- ・ [続ける] をクリックします (⑤)。



## 参考

- ・ [続ける] ボタンをクリックして、右図のように注意文が表示された場合、入力内容に誤りがあります。再度、手順 6. より入力内容をご確認下さい。



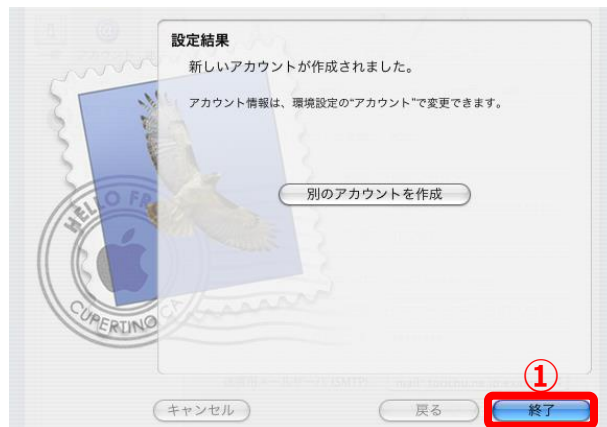
## 7. 【アカウント名】を登録する

【アカウントの概要】が開きます。  
登録内容を確認し、【続ける】をクリックします  
(①)。



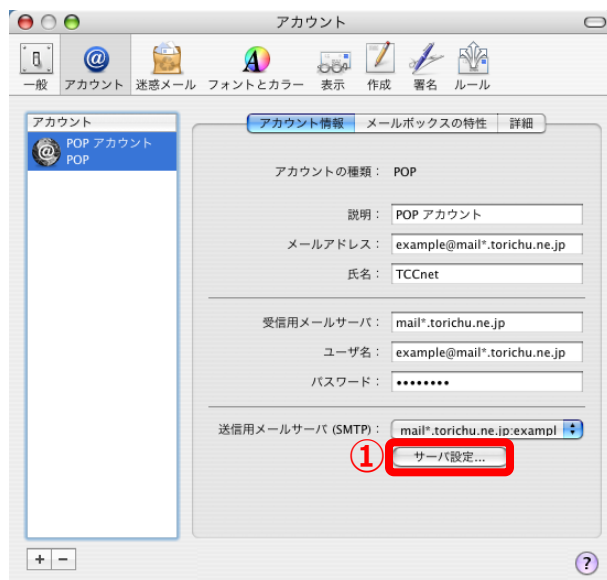
## 8. 【設定の一時終了】

【設定結果】が開きます。  
【終了】をクリックし、設定を終了します (①)。



## 9. 【サーバ設定...】を開く

【環境設定】の「アカウント」タブに戻ります。  
【サーバ設定...】をクリックします (①)。



## 10. 【送信用メールサーバ】の設定を確認する

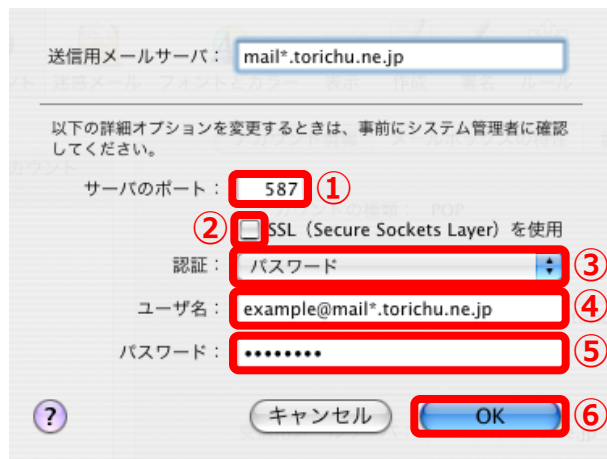
【送信用メールサーバ】の確認画面が開きます。  
 【サーバのポート】に『587』を入力します (①)。

・送信メール ポート番号 [ 587 ]

【SSL (Secure Sockets Layer) を使用】にチェックが  
入っていないことを確認します (②)。

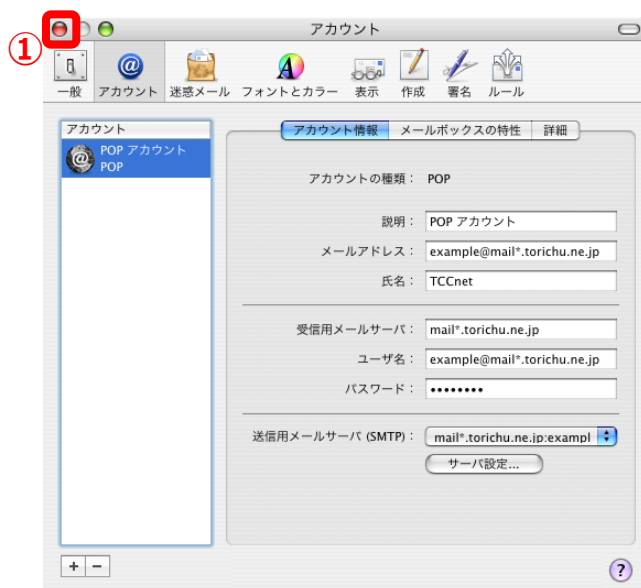
【認証】に『パスワード』が選択されていることを  
 確認し (③)、【ユーザー名】【パスワード】に  
 それぞれ、『登録証』に記載の『アカウント』  
 『パスワード』が入っていることを確認します  
 (④、⑤)。

【OK】をクリックし、確認を終了します (⑥)。



## 11. 【環境設定】を閉じる

【環境設定】の「アカウント」タブに戻ります。  
 【環境設定】を閉じ、設定を完了します (①)。



### 参考

- ・【サーバーにメッセージのコピーを置く】場合、メールサーバーの空き容量に気を付けてご利用下さい。

以上で◀ Mac Mail ▶のアカウント設定が完了です。