

# TCCネット接続マニュアル

- 接続についてのご案内..... 2,3 ページ
- 給電アダプターについて..... 4 ページ

## ● 技術サポート、障害などのお問い合わせ

《カスタマーサポートセンター》

電話：0120-88-2565

Mail：support@torichu.co.jp

- ・受付日：年中無休
- ・受付時間：午前 9時00分～午後 9時00分

## TCC 鳥取中央有線放送株式会社

URL：<https://www.torichu.ne.jp>

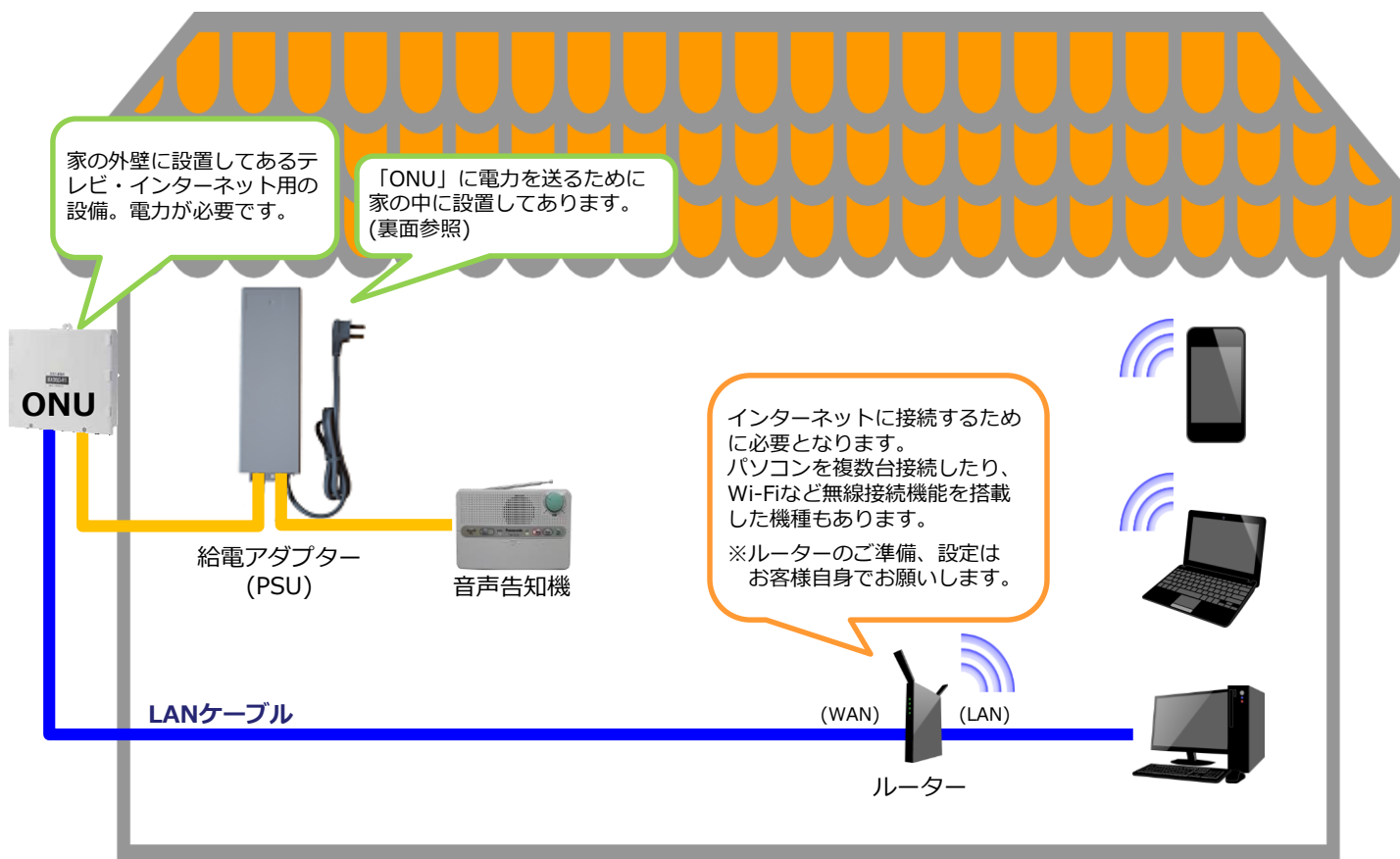
- ・受付日：平日・第1、第3土曜日（祝日を除く）
- ・受付時間：午前 10時00分～午後 4時00分

電話：0858-53-2565      FAX：0858-53-2791

(2020年 8月改定)

# ● 宅内接続イメージ図

琴浦町では、市販のルーターと接続してインターネットに接続します。



# ● ご準備いただくもの

**TCCユーザー登録証**をなくすとインターネットの設定ができなくなっちゃいますよ！大切に保管してね。



TCC ユーザー登録証	
実行日	2013/5/1
加入番号	00000001
加入者名	真中 太郎
認証情報	
ID	1111-1111-1111-1111-1111-1111
abc1234	abcd1234
認証パスワード	abcd1234
固定IPアドレス	
メール情報	
アカウント	1111-1111-1111-1111-1111-1111 (ドメインは必ず入力してください)
メールアドレス	ttcc12345@mail7.torichu.ne.jp
パスワード	1111-1111-1111-1111-1111-1111
IPアドレス	abcd1234
SMTP	ttcc12345@mail7.torichu.ne.jp
サーバー情報	
メールサーバー(受信)	1111-1111-1111-1111-1111-1111 (ドメインは必ず入力してください)
メールサーバー(送信)	mail7.torichu.ne.jp
メールサーバー(SMTP)	mail7.torichu.ne.jp
Webサーバー	1111-1111-1111-1111-1111-1111 (ドメインは必ず入力してください)
WebサーバーURL	www7.torichu.ne.jp
DNSサーバー(優先)	XXXL.XXXX.XXXX.XXXX
DNSサーバー(代替)	XXXL.XXXX.XXXX.XXXX



## 同封のTCCユーザー登録証

※TCCネットに接続するために必要な情報が記載されています

## ルーター

※お客様のご利用形態（無線使用等）に合わせて、電器店等でご準備ください

## ご利用端末

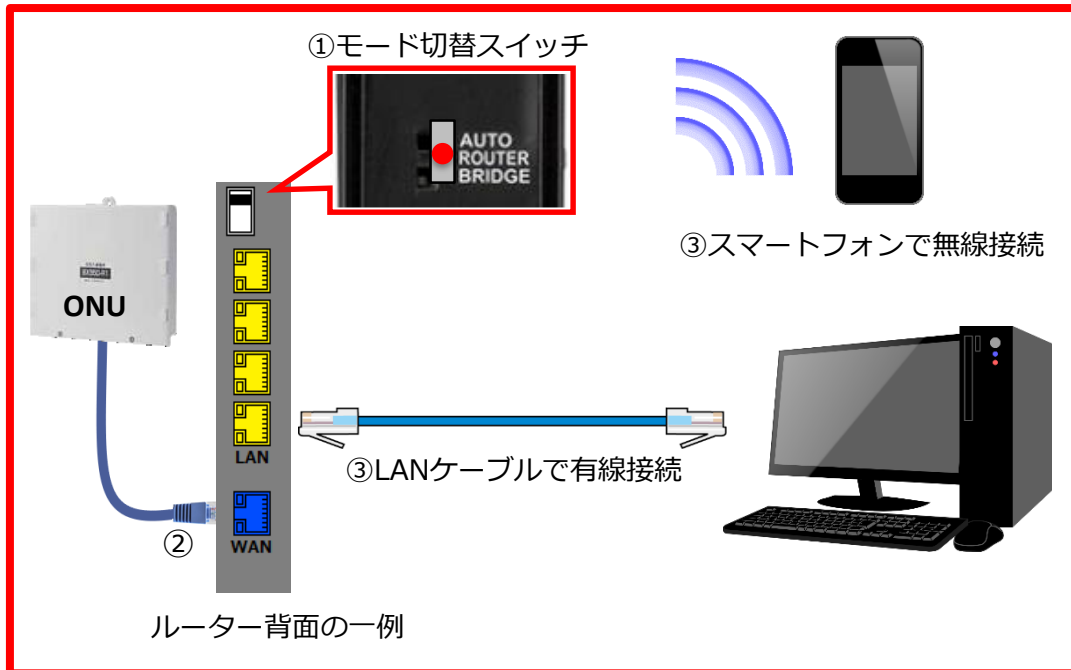
※パソコンやスマートフォン等、インターネットに接続する端末

# ● 接続方式について

TCCネットでは各お客様にIDとパスワードを割り当てし、お客様がこのIDとパスワードをご自宅のルーターに設定してインターネットに接続する『PPPoE認証』とよばれる方式でインターネットに接続します。

## ● インターネット接続方法

- ①ルーターにモード切替スイッチがある場合は、必ず**ルーターモード（マニュアル）**側に設定してください。（ご利用の機器によって表記が異なります）
- ②ONUから宅内に引きこまれている**LANケーブル**をルーターの**WAN側端子**へ、**カチツ**と音が鳴るまで**確実に**差し込みます。
- ③パソコンやスマートフォンなどの端末を**ルータの説明書**を参考に接続します。



- ④ルータの説明書を参考に、**ルータの設定画面**を開き、設定画面より**PPPoEによる接続の設定メニュー**を選択してください。※機種によっては回線判別後、設定画面が表示されるものもありますので、詳しくはルータの説明書をご確認ください。
- ⑤ルータのPPPoE設定画面より、同封の**TCCユーザー登録証の認証情報**の**認証ID・認証パスワード**を入力ください。  
※大文字、小文字を確実に入力ください。メールアドレスを間違えて入力される方がありますのでお気を付けてください。

The screenshot shows the 'PPPoE接続先No.1の新規追加' (Add new PPPoE connection No.1) screen. The '接続先パスワード' (Connection password) field contains 'efgh5678 (認証パスワード)' and is highlighted with a red arrow. The '認証ID' (Authentication ID) field contains 'abcd1234 (認証ID)'. The '接続先名称' (Connection name) is 'TCC (任意入力)'. The '接続先ユーザー名' (Connection user name) is 'abcd1234 (認証ID)'. The 'サービス名' (Service name) is empty. The '接続方法' (Connection method) is '常時接続' (Always on). The '自動切断' (Automatic disconnection) section has '切断条件' (Disconnection condition) set to '送信もとにもない場合' (When not transmitted) and '待機時間' (Standby time) set to 5 minutes. The '認証方法' (Authentication method) is '自動認証' (Automatic authentication). The 'MTU値' (MTU value) is 1454 bytes and the 'MRU値' (MRU value) is 1454 bytes. The 'キーブアライブ' (Key alive) checkbox is checked. The '新規追加' (Add new) button is highlighted with a red box.

ルーターのPPPoE設定画面の一例（メーカーによって表記は異なります）


**赤枠内の認証情報のIDとパスワードを間違えないように入れてね!!**

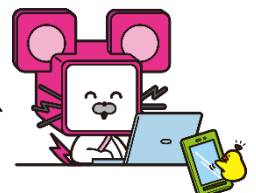


### TCC ユーザー登録証 登録証の例

発行日	2015/4/1
加入者コード	00000001
加入者名	鳥中 太郎

認証情報	
認証ID	(Eーピーシーディー-1・2・3・4) abcd1234
認証パスワード	(イーエフジーエイチ-5・6・7・8) efgh5678
固定IPアドレス	

- ⑥パソコンやスマートフォンなどの端末でWi-Fiのマーク  が表示（無線の場合）され、動画再生サイトや検索サイトで確実に通信が来ているかご確認ください。



## ● PPPoEの設定を行っても、インターネットにつながらないときには・・・

- ①ルーターの説明書を参考に機器の再起動を行ってください。
- ②家の中の給電アダプターの電源抜き差しをお試しください。(下図参照)
- ③それでもつながらない場合はカスタマーサポートセンター  
電話：0120-88-2565（通話料無料）までお問い合わせください。



## ●メールの設定方法・オプションについて

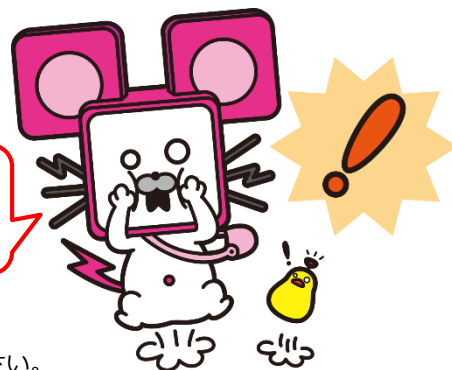
メールの設定方法やオプションにつきましては、  
右記のQRコードからご確認ください。

<https://www.torichu.ne.jp/604/4387.html>

## ■ 給電アダプター(PSU)について

給電アダプター(PSU)とは、屋外に設置している「光回線終端装置 (ONU)」  
に電力を送る設備です。

給電アダプターに電気が入っていないと  
テレビもネットも使えなくなるよ！



## ● 給電アダプターの設置場所

設置場所は各家々で様々ですので、どこに設置されているか確認をしておいてください。

代表的な設置場所として「音声告知機のそば」「テレビ裏」「ユニットバスなどの点検口内」などがあります。

## ● 給電アダプターの形状と確認箇所

メーカー	MIHARU製
形状	 <p>牛乳パックを一回り細くしたサイズの白っぽい設備</p>
確認箇所	<ul style="list-style-type: none"> <li>・ <b>電源ランプ</b> 消灯している場合は、コンセントから電力が取れているか確認してください。</li> <li>・ <b>給電回線</b> 緩んでいる場合、締め直してください。 給電不良や発熱によりONUが正常に動作しないことがあります。</li> </ul> 