

# TCCネット接続マニュアル

- 接続についてのご案内..... 2,3 ページ
- 給電アダプターについて..... 4ページ

## ● 技術サポート、障害などのお問い合わせ

《カスタマーサポートセンター》

電話：0120-88-2565

Mail：support@torichu.co.jp

- ・受付日：年中無休
- ・受付時間：午前 9時00分～午後 9時00分

## TCC 鳥取中央有線放送株式会社

URL：<https://www.torichu.ne.jp>

- ・受付日：平日・第1、第3土曜日（祝日を除く）
- ・受付時間：午前 10時00分～午後 4時00分

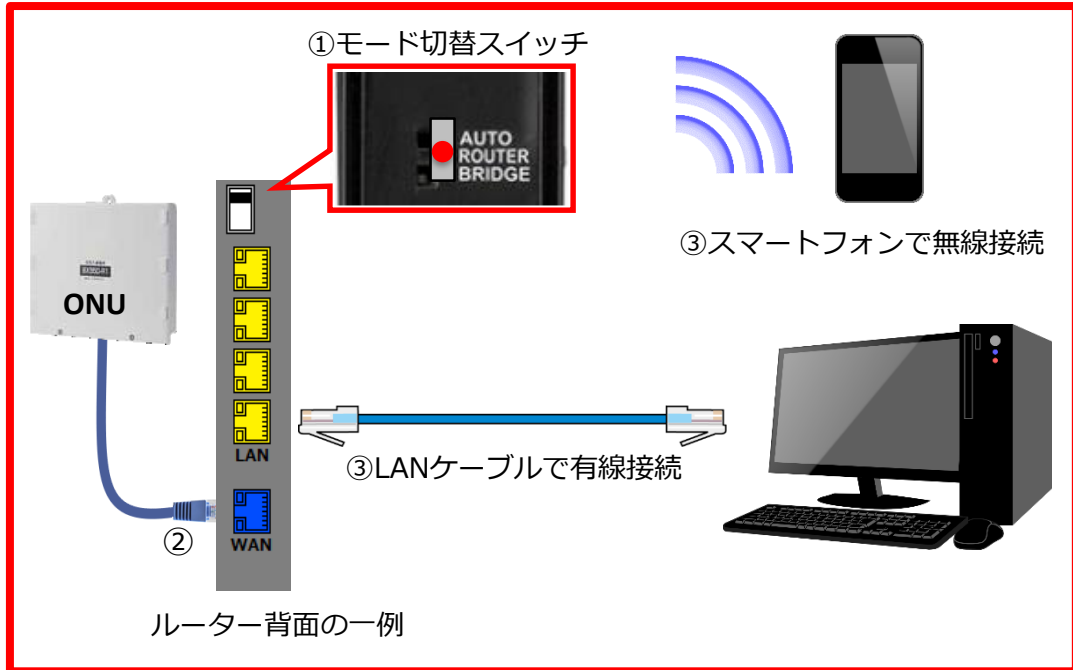
電話：0858-53-2565      FAX：0858-53-2791

(2020年 8月改定)



## ● インターネット接続方法

- ①ルーターにモード切替スイッチがある場合は、必ず**ルーターモード（マニュアル）**側に設定してください。（ご利用の機器によって表記が異なります）
- ②ONUから宅内に引きこまれている**LANケーブル**をルーターの**WAN側端子**へ、**カチッと音が鳴るまで確実に**差し込みます。
- ③パソコンやスマートフォンなどの端末を**ルータの説明書**を参考に接続します。



- ④ルータの説明書を参考に、**ルータの設定画面**を開き、設定画面より**PPPoEによる接続の設定メニュー**を選択してください。※機種によっては回線判別後、設定画面が表示されるものもありますので、詳しくはルータの説明書をご確認ください。
- ⑤ルータのPPPoE設定画面より、同封の**TCCユーザー登録証の認証情報**の**認証ID・認証パスワード**を入力ください。  
※大文字、小文字を確実に入力ください。メールアドレスを間違えて入力される方がありますのでお気を付けてください。

Internet	編集を終了して前の画面へ戻る
Internet	
PPPoE	PPPoE接続先No.1の新規追加
アドレス変換	接続先名称 <input type="text" value="TCC (任意入力)"/>
IPv6	接続先ユーザー名 <input type="text" value="abcd1234 (認証ID)"/>
LAN	接続先パスワード <input type="text" value="efgh5678 (認証パスワード)"/>
無線設定	<input type="checkbox"/> パスワードを表示する
セキュリティ管理	サービス名 <input type="text"/>
ステータス	
	[拡張設定]
	接続方法 <input type="text" value="常時接続"/>
	自動切断 <input type="text" value="切断条件 送信もとみにない場合"/>
	待機時間 <input type="text" value="5 分"/>
	(0分では自動切断しません)
	認証方法 <input type="text" value="自動認証"/>
	MTU値 <input type="text" value="1454"/> バイト
	MRU値 <input type="text" value="1454"/> バイト
	キーブアライブ <input checked="" type="checkbox"/> 使用する
	<input type="button" value="新規追加"/>

赤枠内の認証情報のIDとパスワードを間違えないように入れてね!!




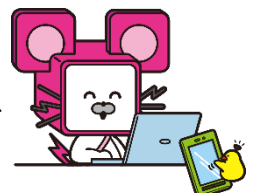
### TCC ユーザー登録証 登録証の例

発行日	2015/4/1
加入者コード	00000001
加入者名	鳥中 太郎

認証情報	
認証ID	(イー・ピー・シー・ディー-1・2・3・4) abcd1234
認証パスワード	(イー・エフ・ジー・エイチ-5・6・7・8) efgh5678
固定IPアドレス	

ルーターのPPPoE設定画面の一例（メーカーによって表記は異なります）

- ⑥パソコンやスマートフォンなどの端末でWi-Fiのマーク  が表示（無線の場合）され、動画再生サイトや検索サイトで確実に通信が来ているかご確認ください。



## ● PPPoEの設定を行っても、インターネットにつながらないときには・・・

- ①ルーターの説明書を参考に機器の再起動を行ってください。
- ②家の中の給電アダプターの電源抜き差しをお試しください。(下図参照)
- ③それでもつながらない場合はカスタマーサポートセンター  
電話：0120-88-2565 (通話料無料) までお問い合わせください。



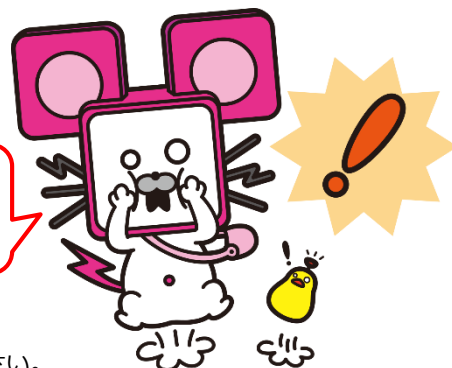
## ●メールの設定方法・オプションについて

メールの設定方法やオプションにつきましては、右記のQRコードからご確認ください。 <https://www.torichu.ne.jp/604/4387.html>

## ■ 給電アダプター(PSU)について

給電アダプター(PSU)とは、屋外に設置している「光回線終端装置 (ONU)」に電力を送る設備です。

給電アダプターに電気が入っていないと  
テレビもネットも使えなくなるよ！

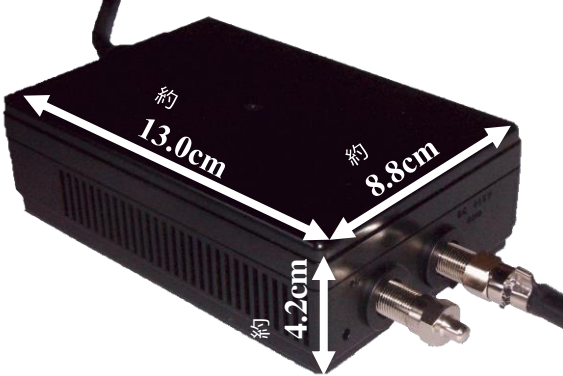
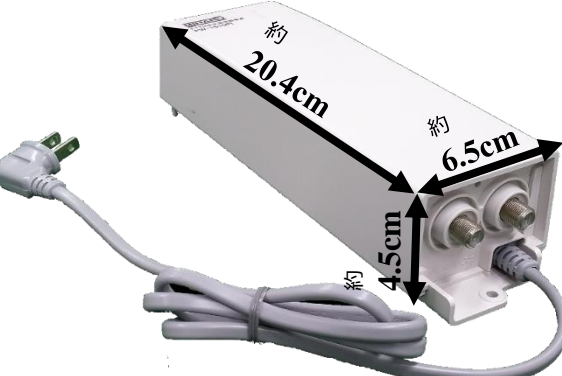



## ● 給電アダプターの設置場所

設置場所は各家々で様々ですので、どこに設置されているか確認をしておいてください。

代表的な設置場所として「音声告知機のそば」「テレビ裏」「ユニットバスなどの点検口内」などがあります。

## ● 給電アダプターの形状と確認箇所

メーカー ・設置エリア	NEC製 ・北栄町の広範	MIHARU製 ・北栄町の一部
形状	 <p>おおよそハガキ大で厚さ4cmほどのサイズの黒い設備</p>	 <p>牛乳パックを一回り細くしたようなサイズの白っぽい設備</p>
確認箇所	<ul style="list-style-type: none"> <li>・電源ランプ 消灯している場合は、コンセントから電力が取れているか確認してください。</li> <li>・給電回線 緩んでいる場合、締め直してください。 給電不良や発熱によりONUが正常に動作しないことがあります。</li> </ul> 	<ul style="list-style-type: none"> <li>・電源ランプ 消灯している場合は、コンセントから電力が取れているか確認してください。</li> <li>・給電回線 緩んでいる場合、締め直してください。 給電不良や発熱によりONUが正常に動作しないことがあります。</li> </ul> 